

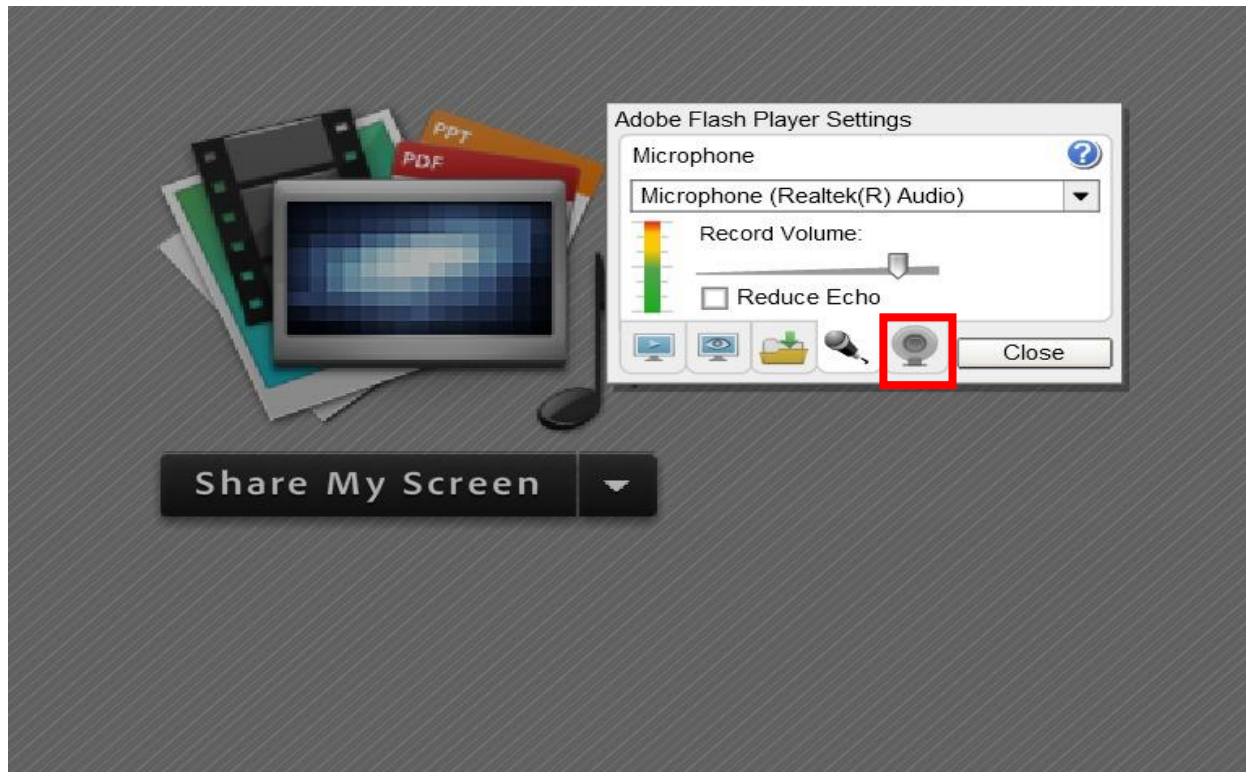
تنظیمات صوتی در کلاسهای مجازی

بخش اعظم کیفیت آموزش مجازی وابسته به کیفیت سیستم صوتی است که مورد استفاده اساتید و دانشجویان است. اکثر کلاسها بر پایه صوت استاد استوار است. اگر صدا دارای اکو باشد یا نویز زیاد داشته باشد، دانشجو کیفیت مناسبی از صدا را دریافت نمی کند. متأسفانه به خاطر تنوع سیستم‌هایی که توسط اساتید و دانشجویان استفاده می شود نمی توان حکم کلی در مورد همه موارد صادر کرد. این تنوع شامل انواع لپ تاپ، کارتهای صوتی، هدست ها، سیستم عامل ها است. ولی می توان به چند نکته اشاره می شود:

۱- از درست نصب شدن درایور کارت صوتی خود اطمینان حاصل کنید و در صورت نیاز، به نصب مجدد آن اقدام کنید. برای اطمینان از این موضوع با نرم افزار ضبط کننده صدا که روی سیستم اتان دارید مستقل از کلاس مجازی اقدام به ضبط صدا نمایید.

۲- در محیط ادوب کانکت :

○ بخش میانی (خاکستری رنگ) راست کلیک کرده setting را بزنید.



(تصویر شماره ۱)

- روی علامت میکروفون کلیک کنید (تصویر ۱) و سعی کنید با کم و زیاد کردن ولوم میکروفون و گزینه Reduce Echo کیفیت را بهتر کنید.
- برای مشاهده لیست میکروفون‌های سیستم خود کافی است که کومبو باکس میکروفون را هم فعال کنید. برای مثال اگر هدستی (دارای میکروفون) به لپ تاپ وصل کنید، هم میکروفون داخلی لپ تاپ و

هم میکروفون هدست در دسترس خواهد بود و شما می توانید هر کدام را که خواستید انتخاب کرده و کیفیت آن را ارزیابی کنید.

۳- در همان بخش setting روی آیکون دوم از سمت چپ (مانیتور + چشم) کلیک کنید.(تصویر ۲)



(تصویر شماره ۲)

○ دسترسی میکروفون و دوربین باید به سامانه داده شده باشد. اگر اینگونه نباشد گزینه Allow را انتخاب کرده و همچنین remember را فعال کنید.

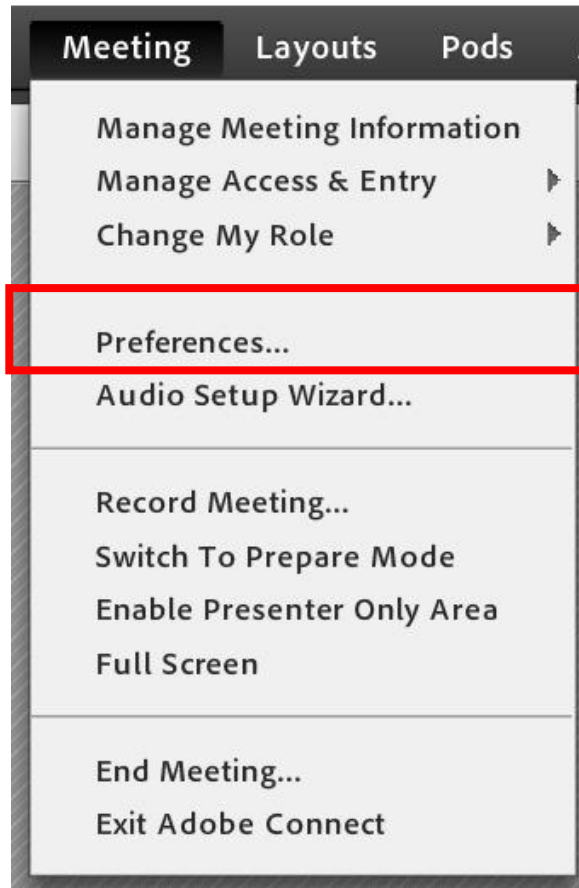
۴- همینطور اگر در منوی بالای صفحه روی آیکون میکروفون کلیک نمایید.(تصویر ۳)



(تصویر شماره ۳)

○ امکان انتخاب میکروفون و تنظیم شدت صدا موجود است.

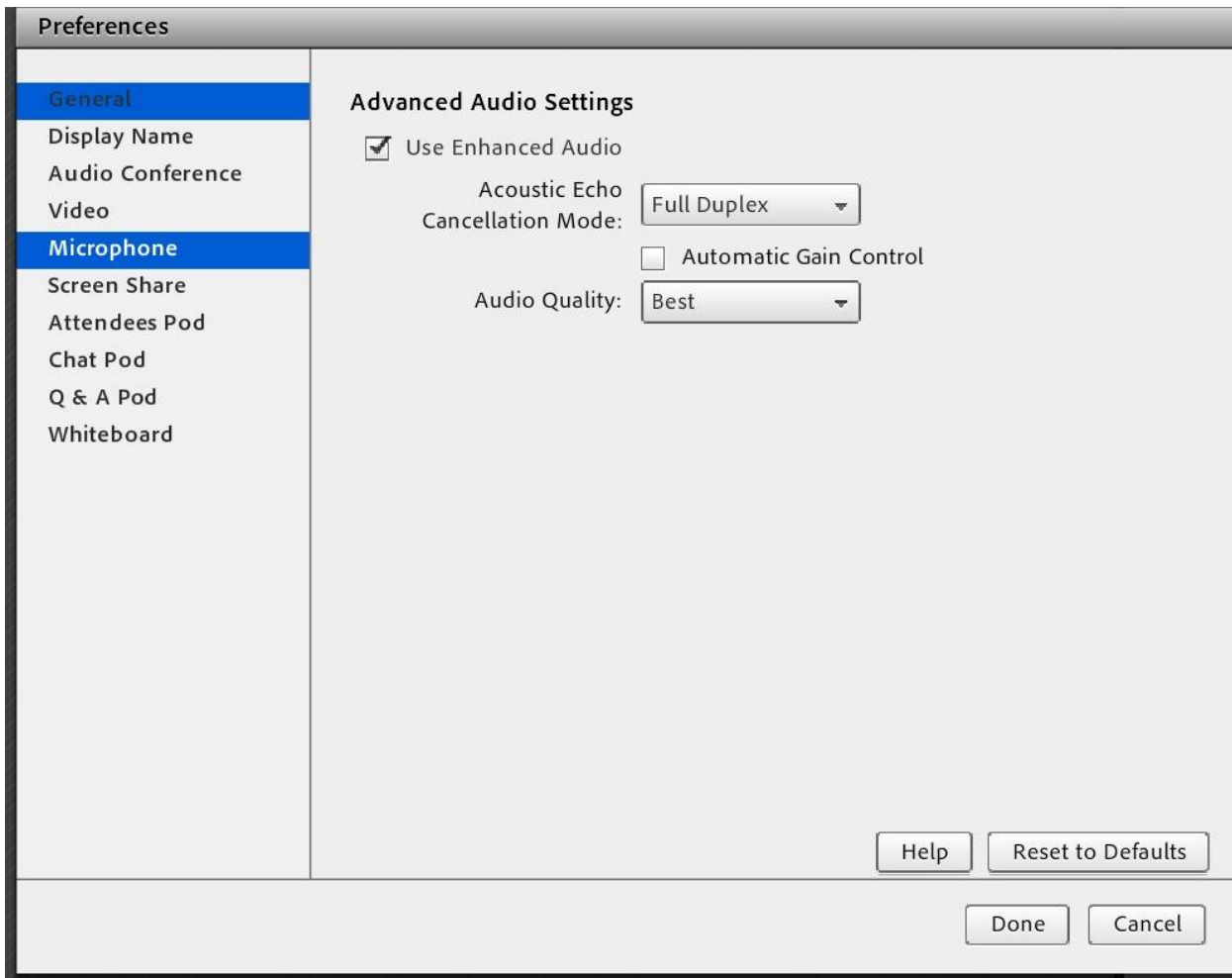
۵- درگزینه Preference موجود در منوی Meeting نیز تنظیماتی در خصوص کارت صوتی وجود دارد.
(تصویر ۴)



(تصویر شماره ۴)

- وارد بخش Microphone شوید.(تصویر ۵)
- چندین Option در اختیار دارید:

- ❖ Use Enhanced Audio
- ❖ Acoustic Echo
- ❖ Automatic Gain
- ❖ Audio Quality



(تصویر شماره ۵)

با توجه به تجربه کسب شده در این باره، می توان گفت که بسته به شرایط سخت افزاری و نرم افزاری سیستم، حالت بهینه برای هر سیستم متفاوت است. برای مثال در برخی سیستم های acoustic باید حالت Full Duplex فعال باشد و در برخی دیگر Half Duplex باید فعال باشد. این بخش سخت ترین بخش تنظیم است؛ چرا که به نظر می رسد برای مثال audio quality باید همیشه BEST باشد ولی به تجربه دیده شده است که در برخی سیستم ها اینگونه نیست. تنها روش برای یافتن بهترین حالت آزمون و خطا می باشد.

۶- می توانید با Audio Setup Wizard موجود در منوی Meeting تنظیماتی که انجام داده اید را تست کنید. (تصویر ۶). به وسیله این بخش می توانید ضبط و پخش صدا را تست کرده و میزان سکوت و نویز محیط را بررسی کنید و در گزارشی از کیفیت سیستم صوتی خود مطلع شوید.



(تصویر شماره ۶)

مرکز آموزشهای آزاد و مجازی دانشگاه شهید مدنی آذربایجان